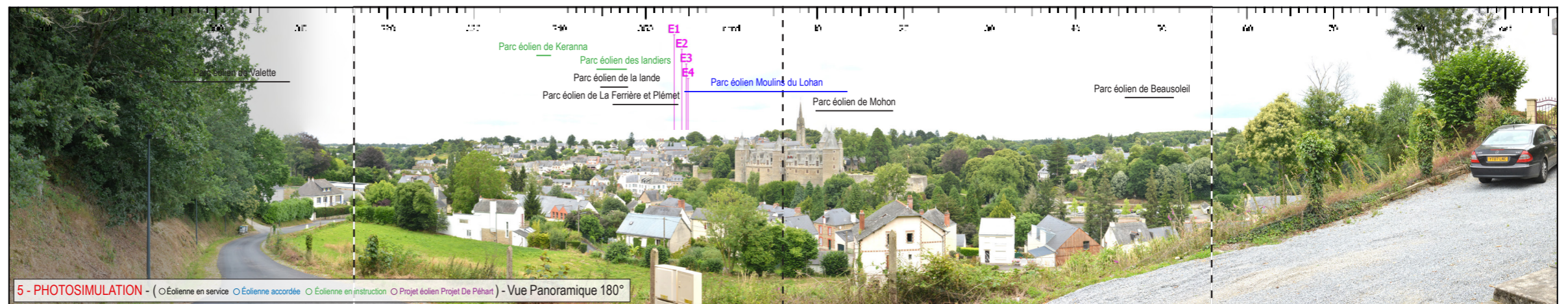
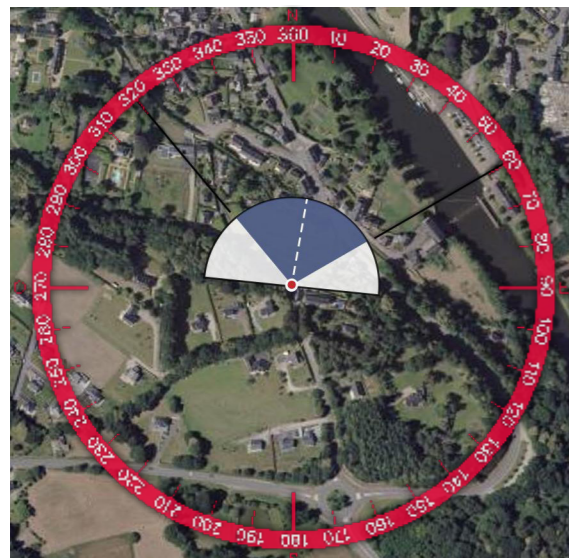
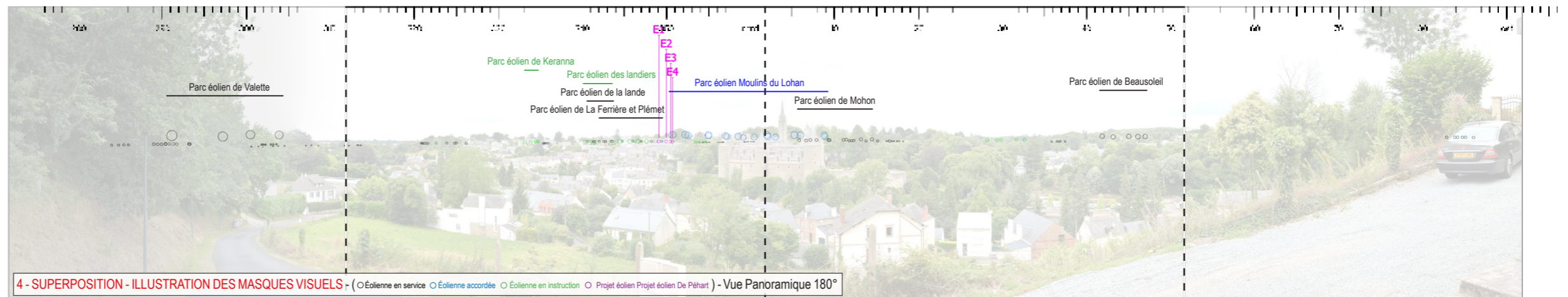
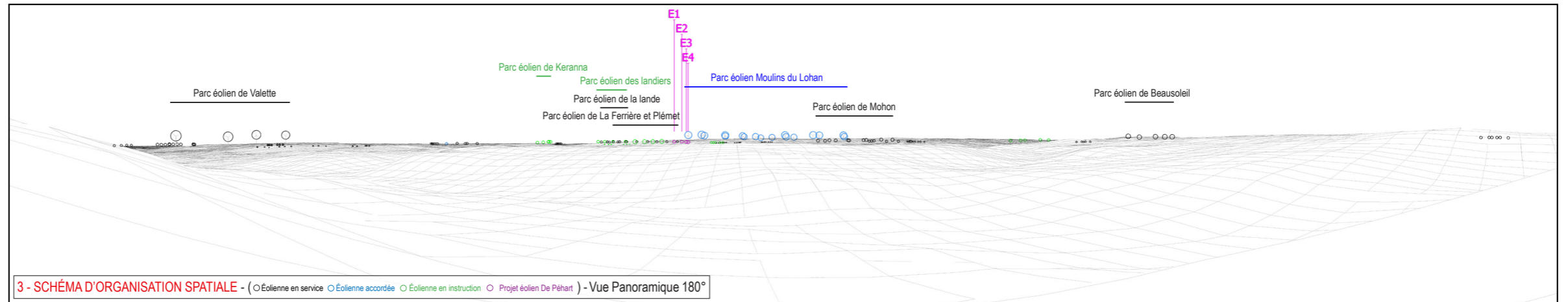


## Informations photographie

Identifiant : 5  
 Coordonnées Lambert 93 (X, Y, Z) : 286188, 6775530, 68,5  
 Date et heure de prise de vue : 11/07/2016 14:23  
 Focale APS-C / Focale 24x36 : 35 mm / 52,5 mm  
 Appareil Photo Numérique : NIKON D5000  
 Assemblage panoramique : Cylindrique  
 Hauteur de prise de vue : 1,6 m





6 - VUE EQUIANGULAIRE - Vue Panoramique 100° x 36°

Maintenir une distance de 45 cm environ entre l'observateur et la planche de photomontage (format A3) afin de reproduire la vision humaine



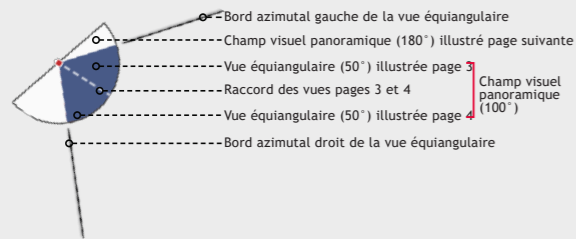
TYPLOGIE DE L'ENJEU PAYSAGER	ÉLÉMENT CONCERNÉ	ANALYSE PAYSAGÈRE	TYPLOGIE DE L'IMPACT PAYSAGER	ÉVALUATION DE L'IMPACT PAYSAGER					
Visibilité ou covisibilité avec un édifice ou un site protégé	Château de Josselin (classé MH) et son parc (site classé)	Le projet éolien ne sera pas visible, entièrement masqué par le relief.	Absence de covisibilité	Nul	Très faible	Faible	Moderé	Fort	Très fort
Perception des structures paysagères et secteurs panoramiques	Panorama depuis la butte Saint-Laurent	Le projet éolien ne sera pas visible, entièrement masqué par le relief.	Absence de modification de la perception des structures paysagères	Nul	Très faible	Faible	Moderé	Fort	Très fort
Perception depuis l'habitat ou concurrence visuelle avec une silhouette de bourg	Frange sud de Josselin Silhouette de Josselin	Le projet éolien ne sera pas visible, entièrement masqué par le relief.	Absence de modification du paysage quotidien Absence de concurrence visuelle	Nul	Très faible	Faible	Moderé	Fort	Très fort

Informations du projet éolien

- Nombre d'éoliennes : 4
- Hauteur totale maximale : 165m
- Orientation rotor : toujours en direction de l'observateur
- Éolienne la plus proche : E1 (17023m)
- Éolienne la plus éloignée : E4 (18096m)

Légende

> Cône de vue



> Contexte éolien

- Parc éolien en service
- Projet éolien autorisé (PC accordé)
- Projet éolien en instruction (avis AE)
- Projet éolien en recours
- Projet éolien de Péhart

> Zones de visibilité (carte de ZVI)

- Angle apparent | 0,1° - 0,5°
- Angle apparent | 0,5° - 1,0°
- Angle apparent | 1,0° - 5,0°
- Angle apparent | 5,0° - 180° (angle maxi)

Calcul de ZVI réalisé sur WindPro 3.0

Prise en compte du Corine Land Cover pour la prise en compte du tissu végétal (essentiellement les masses boisées majeures)

Pour se représenter les angles...

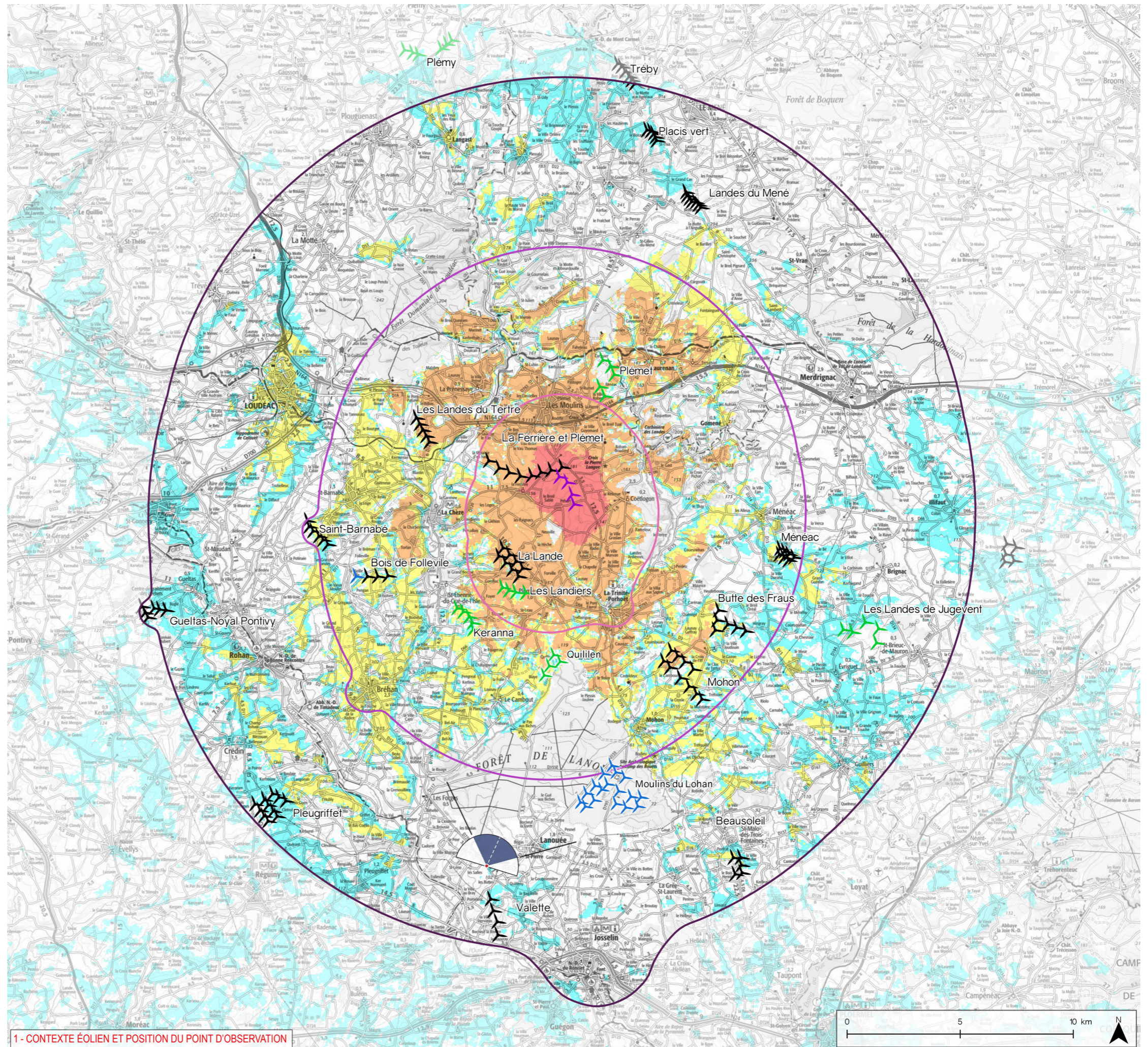
0,5° correspond à une hauteur équivalente (cm) d'un objet de 0,87 cm placé à 1 m de l'œil

1° correspond à une hauteur équivalente (cm) d'un objet de 1,7 cm placé à 1 m de l'œil

5° correspond à une hauteur équivalente (cm) d'un objet de 8,7 cm placé à 1 m de l'œil

> Aires d'études

- Aire d'étude éloignée
- Aire d'étude rapprochée
- Aire d'étude immédiate

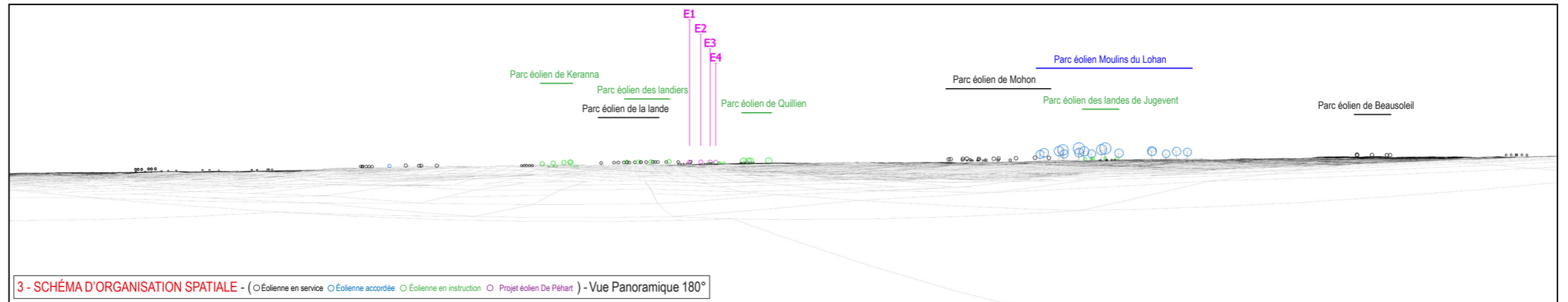


**Informations photographie**

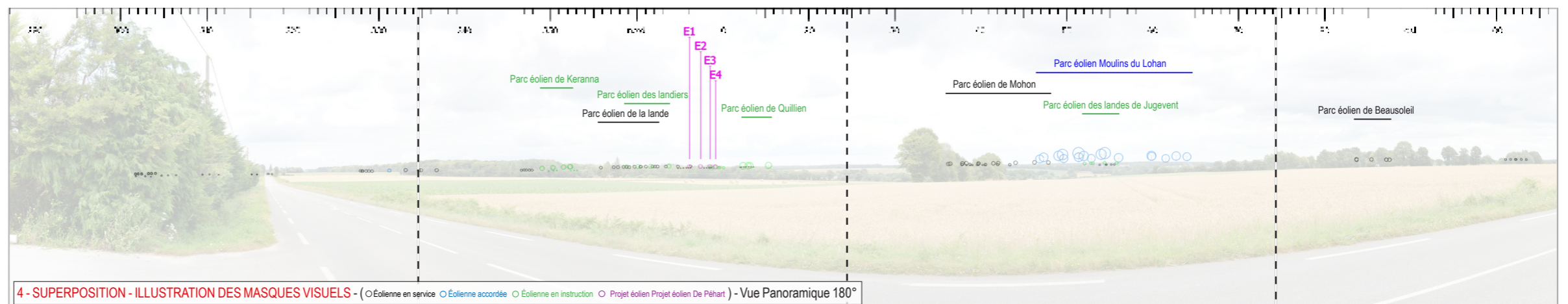
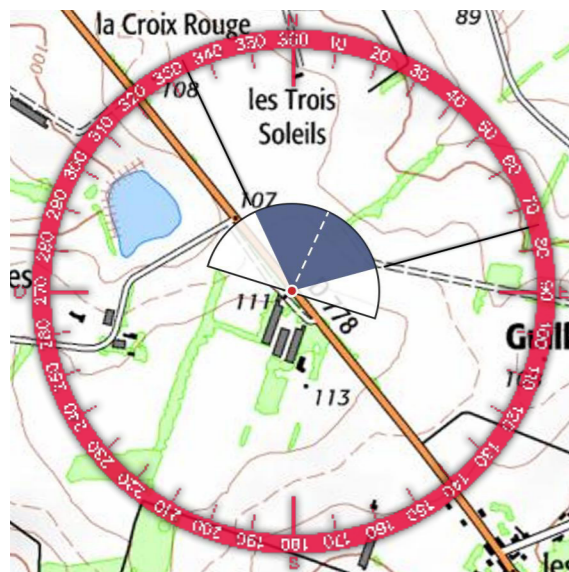
Identifiant : 6  
 Coordonnées Lambert 93 (X, Y, Z) : 281881, 6780723, 110,1  
 Date et heure de prise de vue : 11/07/2016 14:02  
 Focale APS-C / Focale 24x36 : 35mm / 52,5 mm  
 Appareil Photo Numérique : NIKON D5000  
 Assemblage panoramique : Cylindrique  
 Hauteur de prise de vue : 1,6 m



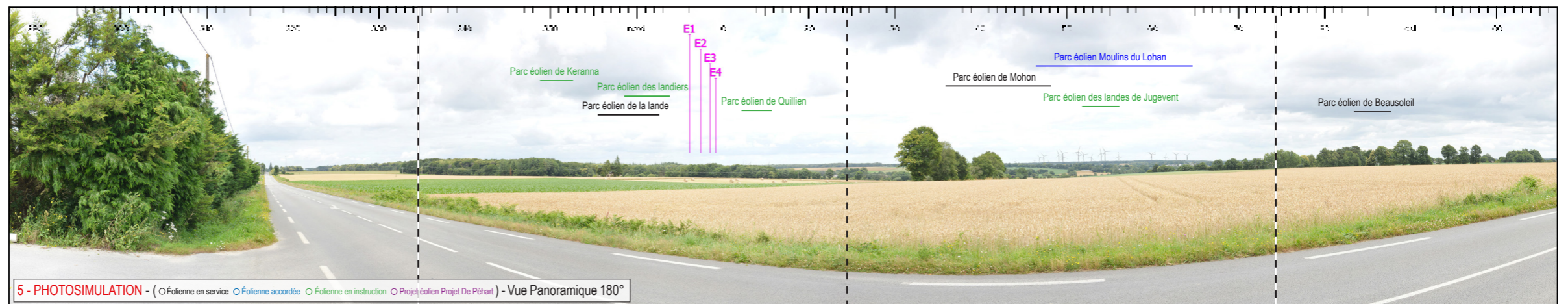
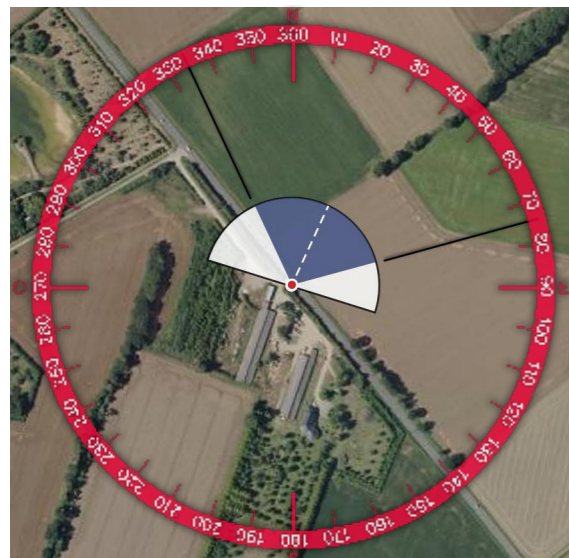
2 - SITUATION EXISTANTE - (○Éolienne en service ○Éolienne accordée) - Vue Panoramique 180°



3 - SCHÉMA D'ORGANISATION SPATIALE - (○Éolienne en service ○Éolienne accordée ○Éolienne en instruction ○Projet éolien De Péhart) - Vue Panoramique 180°



4 - SUPERPOSITION - ILLUSTRATION DES MASQUES VISUELS - (○Éolienne en service ○Éolienne accordée ○Éolienne en instruction ○Projet éolien De Péhart) - Vue Panoramique 180°



5 - PHOTOSIMULATION - (○Éolienne en service ○Éolienne accordée ○Éolienne en instruction ○Projet éolien De Péhart) - Vue Panoramique 180°



6 - VUE EQUIANGULAIRE - Vue Panoramique 100° x 36°

Maintenir une distance de 45 cm environ entre l'observateur et la planche de photomontage (format A3) afin de reproduire la vision humaine

ESPACE RELIURE ESPACE RELIURE ESPACE RELIURE ESPACE RELIURE



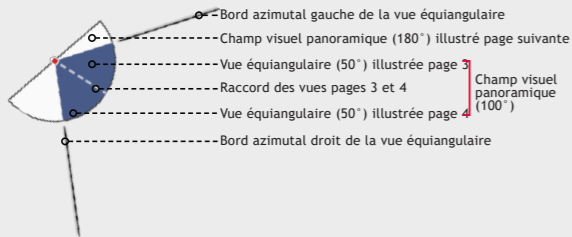
TYPOLOGIE DE L'ENJEU PAYSAGER		ÉLÉMENT CONCERNÉ	ANALYSE PAYSAGÈRE	TYPLOGIE DE L'IMPACT PAYSAGER	ÉVALUATION DE L'IMPACT PAYSAGER					
Effet cumulé avec un autre parc éolien		Parc éolien de la Lande	Le projet s'inscrit en arrière-plan avec une très faible hauteur apparente et sera à peine perceptible, à l'image de la représentation actuelle du parc de la Lande.	Effet minime de renforcement du motif éolien	Nul	Très faible	Faible	Modéré	Fort	Très fort
Perception depuis les axes de communication		RD 778	Au vu de la fraction réellement visible des éoliennes, le projet ne constitue pas un point d'appel pour l'utilisateur de la départementale, en mouvement rapide sur cette séquence.	Absence de modification du paysage traversé	Nul	Très faible	Faible	Modéré	Fort	Très fort
Perception des structures paysagères et secteurs panoramiques		Forêt de Lanouée	Quelques pales pourront émerger au-dessus de la forêt de Lanouée, avec une hauteur apparente très faible (inférieure à celle de la forêt).	Absence de modification des structures paysagères	Nul	Très faible	Faible	Modéré	Fort	Très fort

## Informations du projet éolien

- Nombre d'éoliennes : 4
- Hauteur totale maximale : 165m
- Orientation rotor : toujours en direction de l'observateur
- Éolienne la plus proche : E1 (17023m)
- Éolienne la plus éloignée : E4 (18096m)

## Légende

### > Cône de vue



### > Contexte éolien

- Parc éolien en service
- Projet éolien autorisé (PC accordé)
- Projet éolien en instruction (avis AE)
- Projet éolien en recours
- Projet éolien de Péhart

### > Zones de visibilité (carte de ZVI)

- Angle apparent | 0,1° - 0,5°
- Angle apparent | 0,5° - 1,0°
- Angle apparent | 1,0° - 5,0°
- Angle apparent | 5,0° - 180° (angle maxi)

Calcul de ZVI réalisé sur WindPro 3.0

Prise en compte du Corine Land Cover pour la prise en compte du tissu végétal (essentiellement les masses boisées majeures)

Pour se représenter les angles...

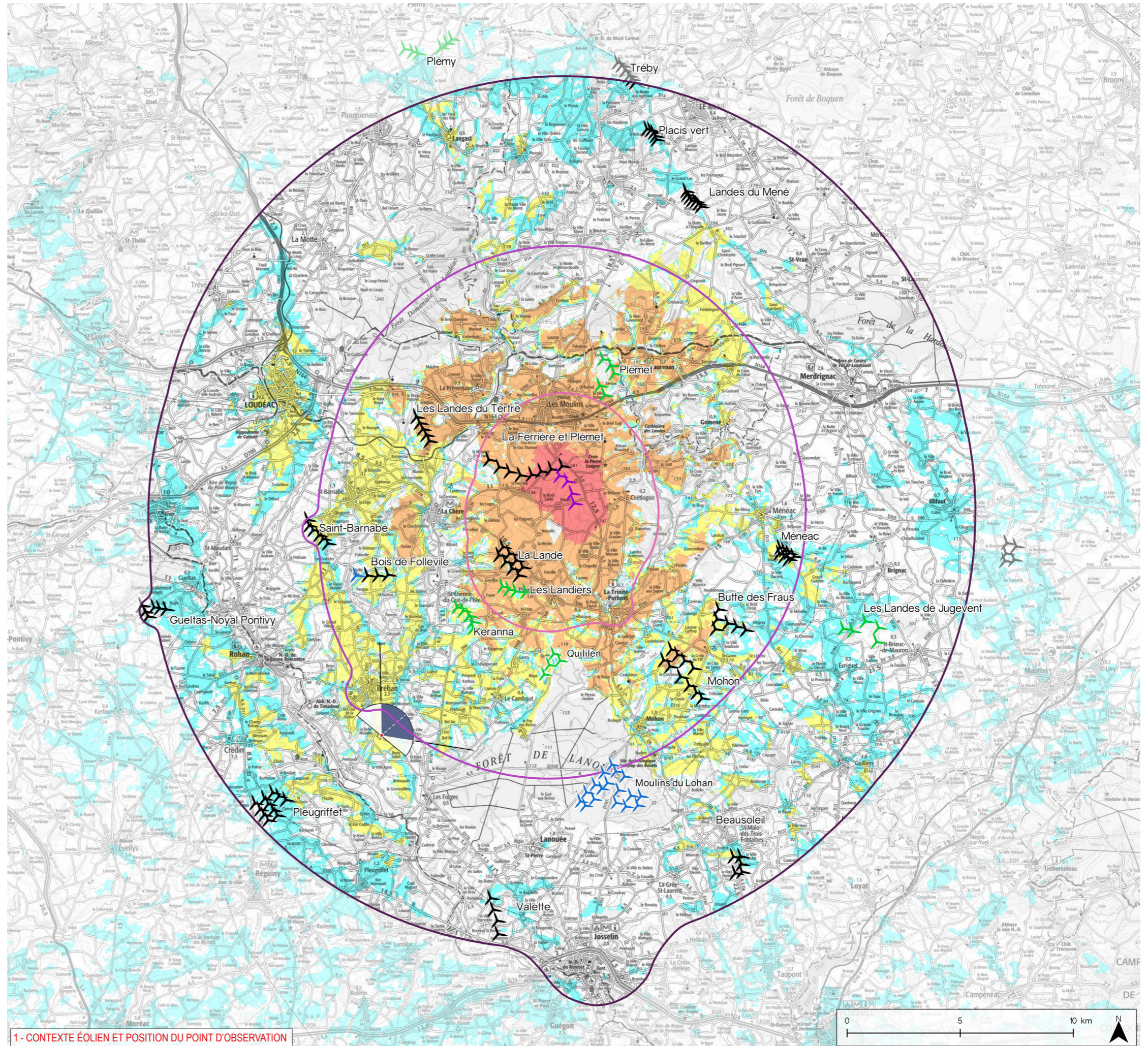
0,5° correspond à une hauteur équivalente (cm) d'un objet de 0,87 cm placé à 1 m de l'œil

1° correspond à une hauteur équivalente (cm) d'un objet de 1,7 cm placé à 1 m de l'œil

5° correspond à une hauteur équivalente (cm) d'un objet de 8,7 cm placé à 1 m de l'œil

### > Aires d'études

- Aire d'étude éloignée
- Aire d'étude rapprochée
- Aire d'étude immédiate

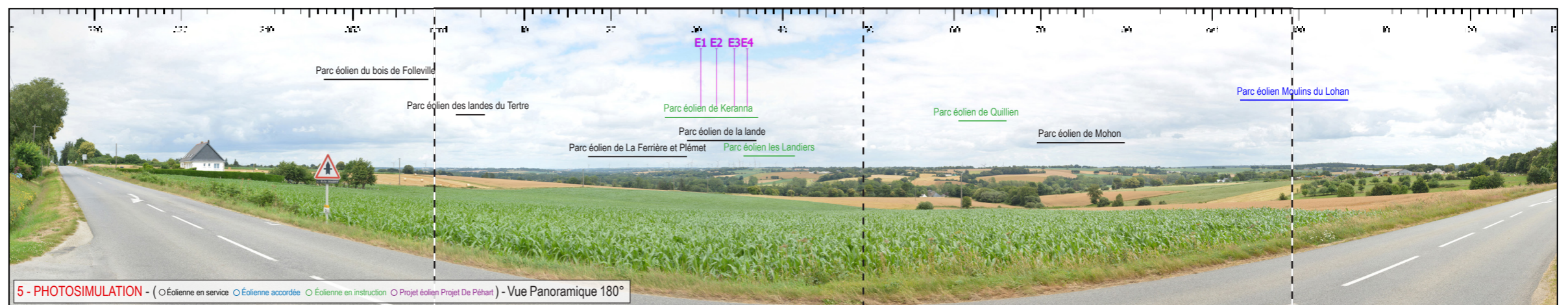
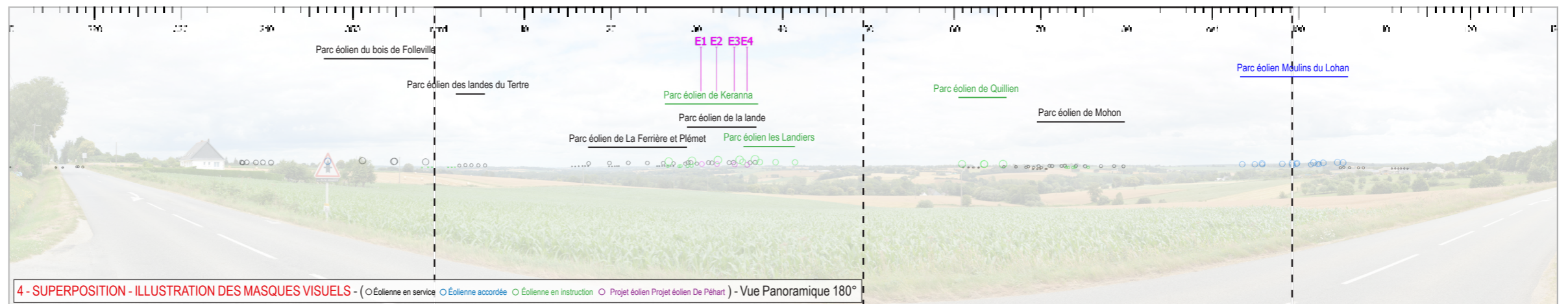
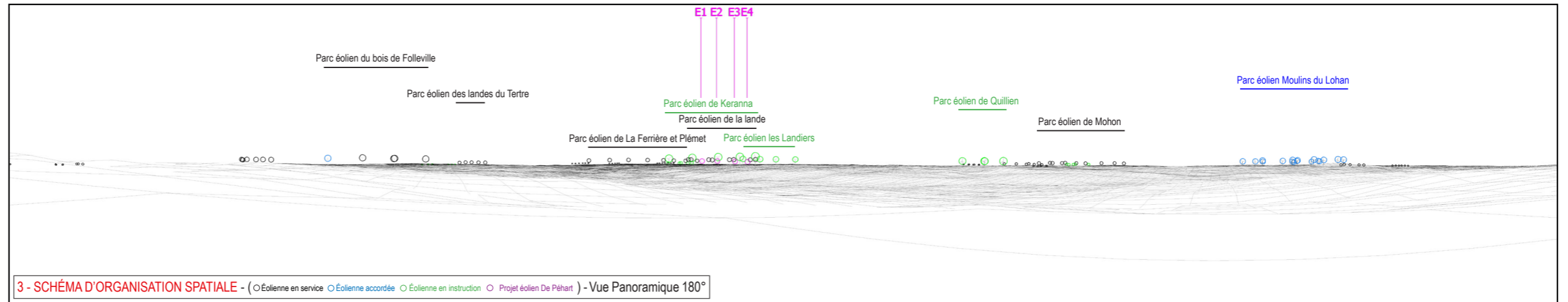
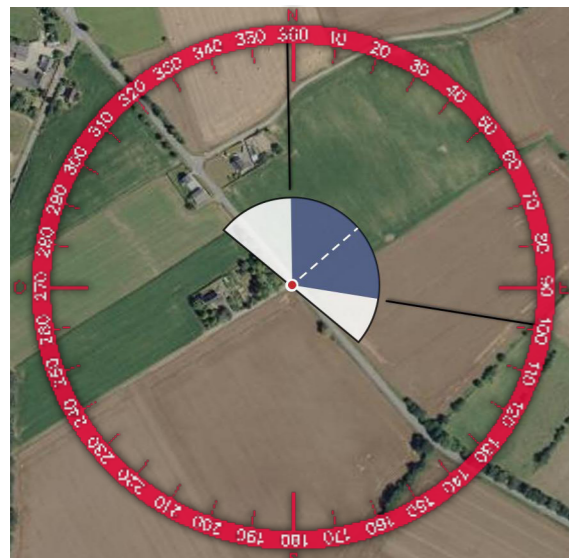
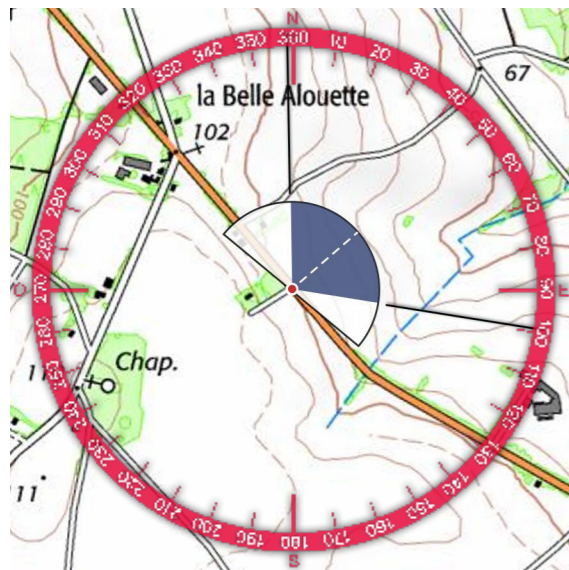


1- CONTEXTE ÉOLIEN ET POSITION DU POINT D'OBSERVATION



**Informations photographie**

Identifiant : 7  
 Coordonnées Lambert 93 (X, Y, Z) : 277239, 6786443, 99  
 Date et heure de prise de vue : 11/07/2016 13:23  
 Focale APS-C / Focale 24x36 : 35mm / 52,5 mm  
 Appareil Photo Numérique : NIKON D5000  
 Assemblage panoramique : Cylindrique  
 Hauteur de prise de vue : 1,6 m





6 - VUE EQUIANGULAIRE - Vue Panoramique 100° x 36°

Maintenir une distance de 45 cm environ entre l'observateur et la planche de photomontage (format A3) afin de reproduire la vision humaine